

MP3 デコーダで小田急ロマンスカーVSE を楽しむ

あだ名:やす

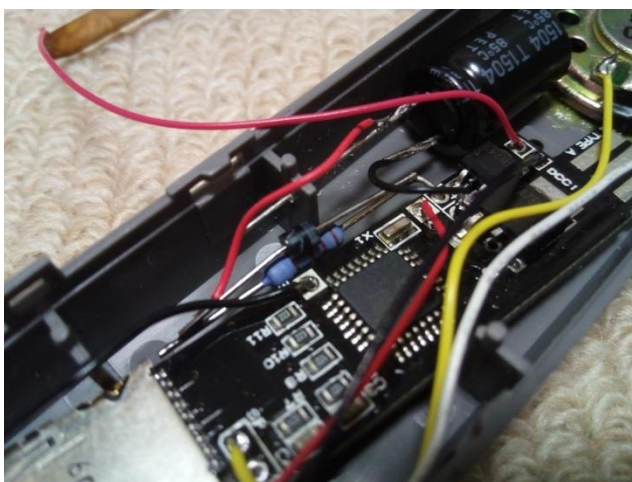
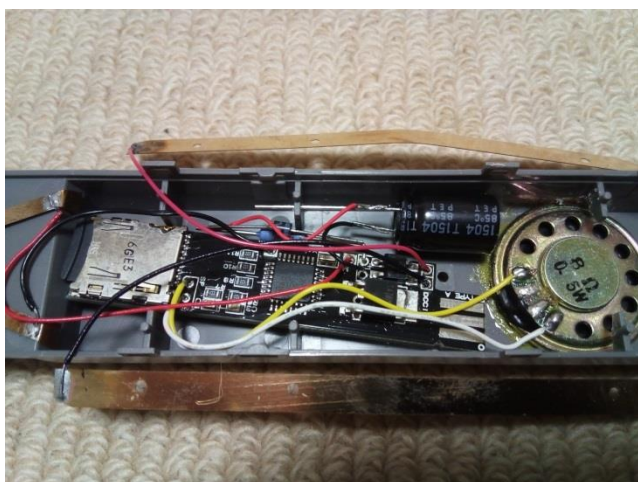
はじめに

TOMIX の HO ゲージ 小田急ロマンスカー50000 形 VSE にサウンドデコーダの搭載を予定していた所、MP3 デコーダに辿り着き、搭載してみました。

搭載作業

小田原方先頭車となる 1 号車に MP3 デコーダ V4 を搭載、スピーカはサトー電気にて購入した小型薄型スピーカ 8Ω 28mm1 個を床板に加工を施し搭載。

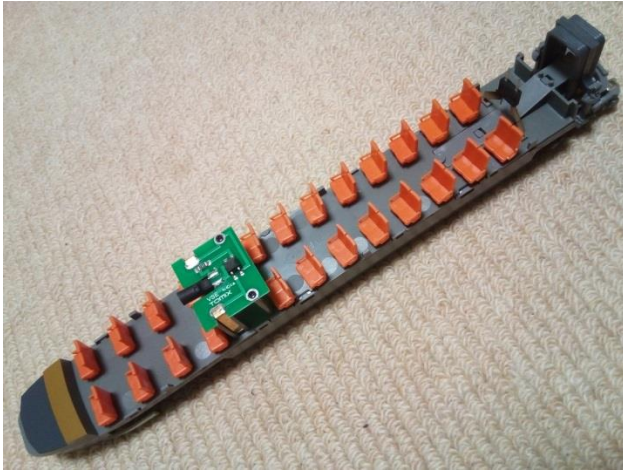
新宿方先頭車となる 10 号車はワンコインデコーダを搭載してヘッド、テールライトを制御、モーター車は手持ちの Digitrax のデコーダで DCC 化しました。



デコーダが斜めになっているのは床板取付ビスの穴を避けるため。自作のトマランコンデンサも製作。



スピーカは床下に穴を開けると共に当たる箇所を一部削り、ゴム系接着剤にて固定。



デコーダ、スピーカを搭載した床下に床板を被せた状態。

収録サウンド

加速音、減速音、新宿駅発車音、途中駅到着～発車音、電子警笛音、補助警笛音(ミュージックホーン)、その他発車ベルやおまけ的なサウンドも収録。

音源の編集を行った後に SD カードに書き込み、前述のデコーダに挿入。

走行音については基本的に、ブログ「おしゃべりする N ゲージ」(2017/1/23 の投稿)を参考に加減速率を設定し、加減速音に合わせて加減速する様にしてあります。

但し減速音については、ロマンスカーの停車する駅に停車する時は速度制限を受ける信号現示やポイント制限等により段階的にブレーキをかけて減速させるパターンが殆どなので減速音も高速→中速、中速→低速と言う様に分けてあります。

また、加速音についてもポイント制限等により段階的に加速する場面がありますので停止→低速、低速→中速と言う様に音を分けた物も用意してあります。

なお、惰行中の走行音は VSE 自体が静かなイメージなので、あえてサウンドを作成せず無音としてあります。

サウンドに関してはまだ改善の余地ありますが、まずはイメージ優先という事で…

詳細は動画サイト(youtube)に動画を up していますので、そちらを参照願えれば幸いです。

<https://www.youtube.com/watch?v=UvhyZuvPp6w>

<https://www.youtube.com/watch?v=zSqa8kMD0wk>