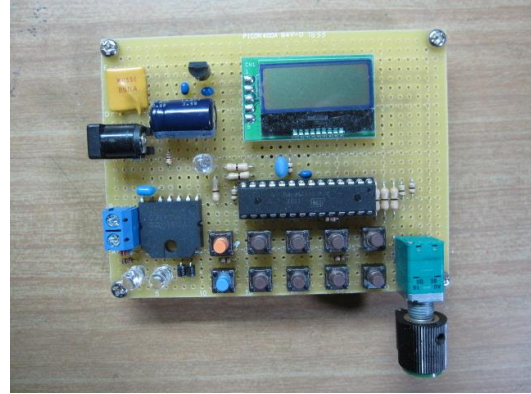


## ミント缶 DCC コントローラのディスプレイを LCD 化

瀬戸内色@山口県

### (1) 概要

Desktop Station 社様のミント缶 DCC コントローラのディスプレイは 2 桁 7 セグ LED ですが、これを DS0ne や DSmain に使用されているのと同じ 8 × 2 の LCD に変更し、秋月の B タイプユニバーサル基板で作成しました。



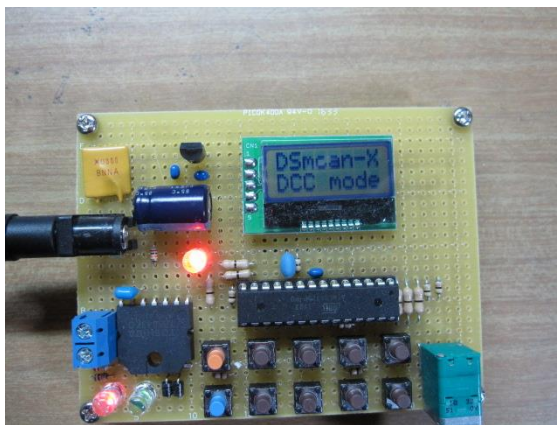
### (2) ハード変更点

7 セグ LED を 8 × 2 の LCD に変更し、空いたポートにファンクションキーを追加して F 0 ~ F 7 まで対応可としました。

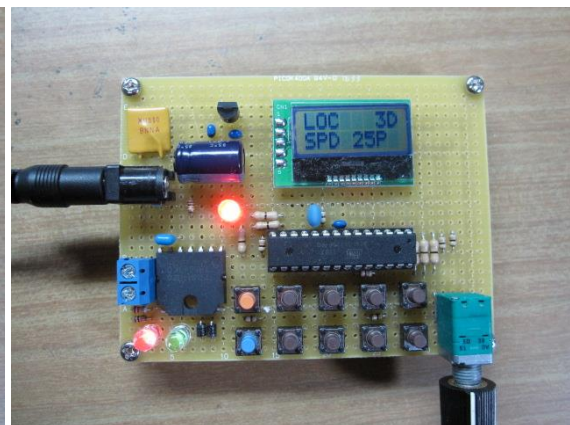
### (3) ソフト変更点

7 セグディスプレイ部分をコメントアウトし、DS0ne の LCD ライブラリを移植しました。ディスプレイ桁数増加に伴い、ACC は 1 ~ 320 まで、CV 書込範囲を 1 ~ 1024 まで、値を 0 ~ 255 までに拡張し、全てに長押しでの早送り機能も追加しました。表示は DS0ne に、操作方法はミント缶 DCC コントローラ準ずる仕様としました。

### (4) 完成状況



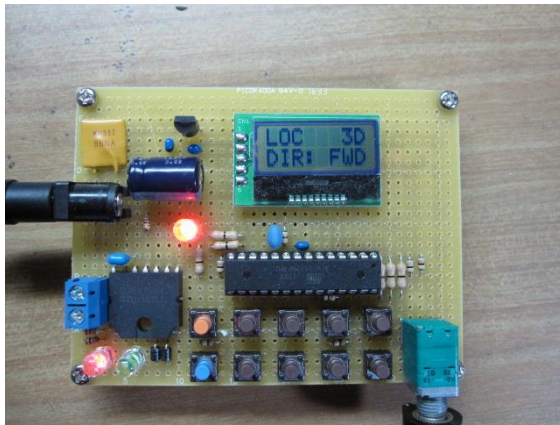
初期画面



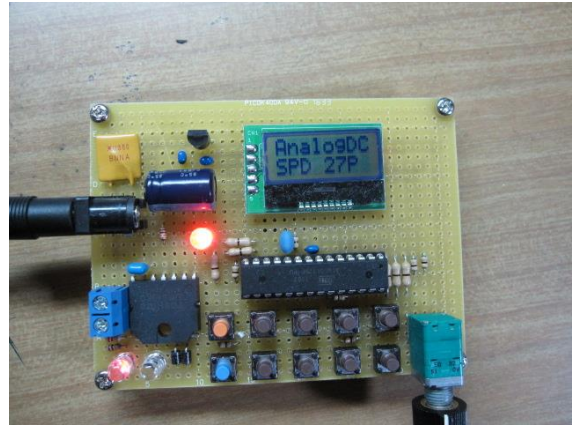
DCC Mode

Loc Address = 3

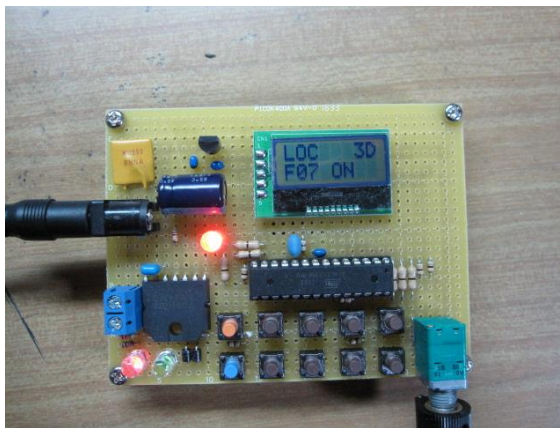
Speed = 25%



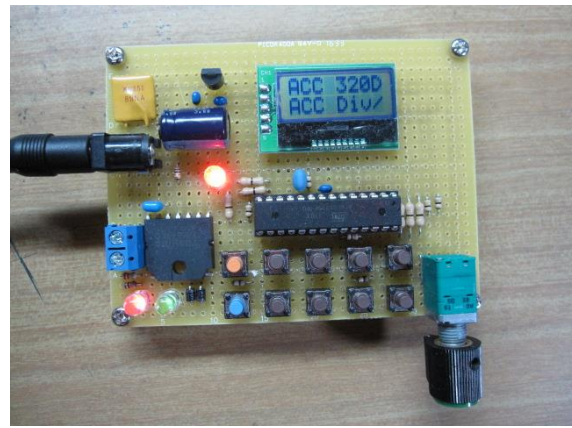
Direction change



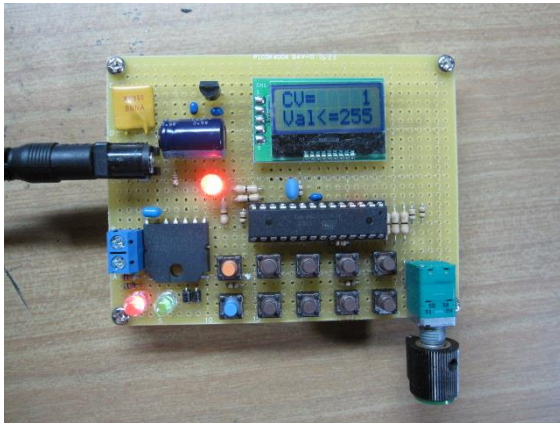
Analog DC Mode



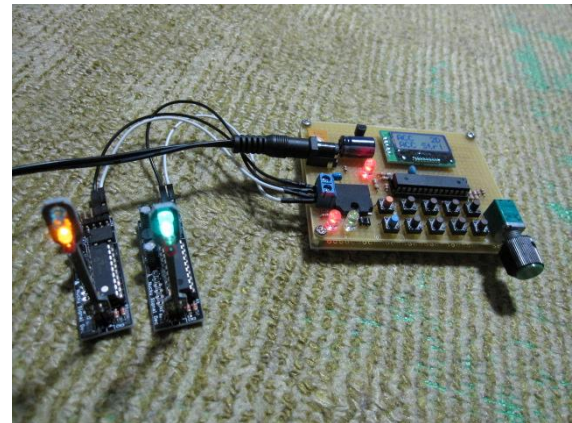
Function control Mode



ACC control Mode



CV Write mode



Nucky 様の日本型信号機  
デコーダーを操作中

(5) 最後に

天賞堂の C62 カンタム搭載機を入手したことから、ミント缶コントローラのファンクション数を増やしたくなって今回の改造をおこないましたが、8×2のLCD化により操作性が格段に向上しました。簡単なテストや試運転はこれ1台で簡単に行えるようになり、非常に便利です。