

ExpBoard(N)は、ESU社 Loksound5-Microや、nagodenMP3サウンドデコーダなどのNEXT18規格を採用したDCCデコーダを、Nゲージにすっきり取り付けるためのアイテムです。SLシリーズは、これまで配線加工が困難だったNゲージSLに搭載するための便利なアイテムとして開発しました。

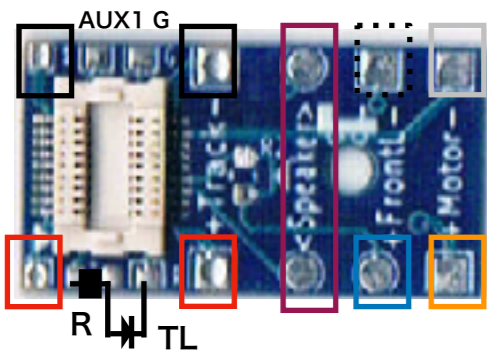


## 1. 国内モデル用(SL-C57/D51、SL-C59/C62、SL-C58、SL-9600、EXP-NANO56)

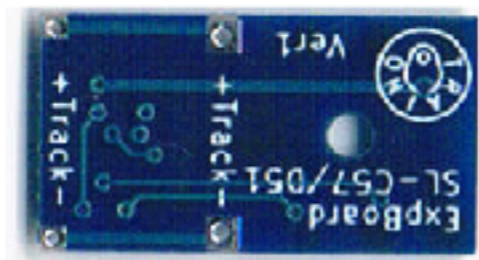
### ● プリント基板

KATO製SLに搭載するための製品です。小型でありながら、配線のしやすさを追求しているため、NゲージSL以外にもお使いいただけます。SL-C57/D51とSL-C59/C62はExpBoardとピーカーの位置関係が異なりますが、機種を限定するものではありません。

#### SL-C57/D51

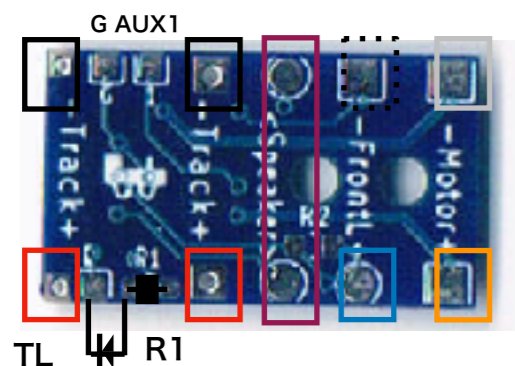


上面  
前=>

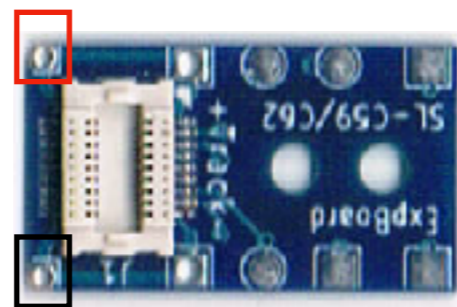


下面  
前=>

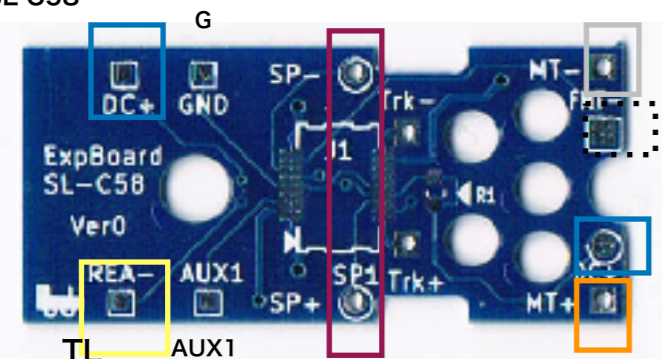
#### SL-C59/C62



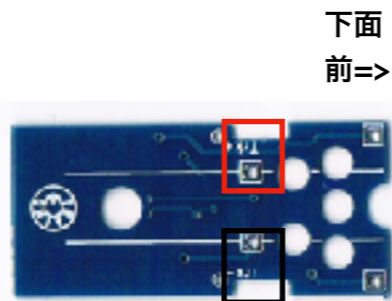
上面  
前=>



#### SL-C58



上面  
前=>

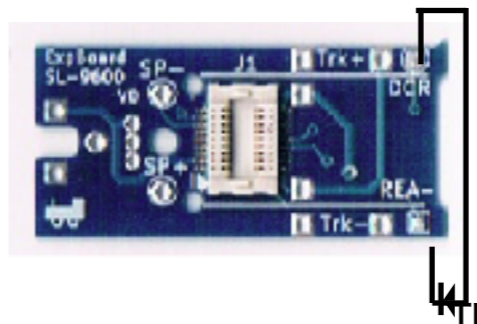


下面  
前=>

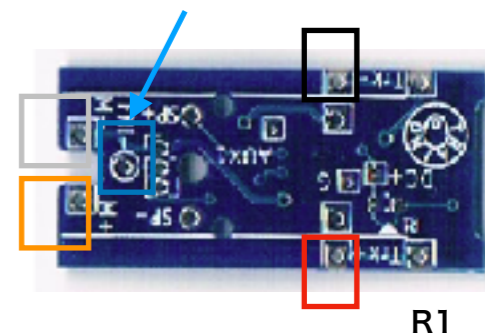
#### SL-9600

SL-9600は、ボディにネジ止めしてすべて下側から配線を行います。  
SL-9600は、ボディにネジ止めしてすべて下側から配線を行います。

上面  
<=前



下面  
<=前



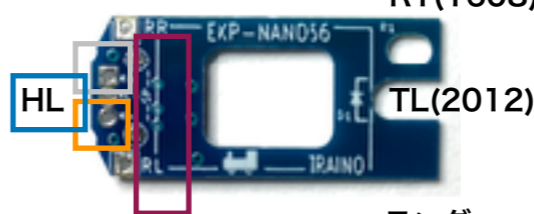
R1

#### C56

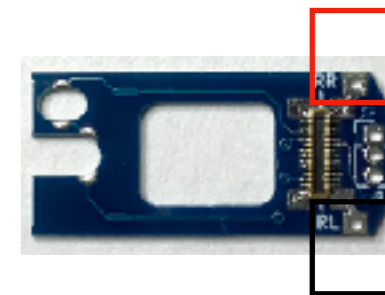
C56では、Loksound5 NANOを使います。  
上面にスピーカーを接着して利用ください。

R1(1608)

上面  
<=前



テンダー  
ライト用



下面  
=>前

## 2 配線方法

端子名称	マーク色	NEXT18ピンアサイン	備考
Track+/-	赤、黒	1,18/9,10	どちらかの端子で、レールにつなげてください
Motor+/-	橙、灰色	2/11	モーターにつなげてください
FrontL+/-	白	8/6,15	ヘッドライトにつなげてください。 SL-C57/D51では、▶部のパターンをカットしてR2にLEDの抵抗をつけることができます。
Speaker</>	茶色	16/7	スピーカーにつなげてください
Rもしくは REA-	黄色	17	テールライトにつなげてください。隣の抵抗パッド(シルクが隠れていますがR1です)からDC+(DCR)を取り出すこともできます。
I(AUX1)	—	3	室内灯などに接続します。通常オープンコレクタ出力となります。
G(GND)	—	5,14	通常未使用です。

SL-C58については、デコーダの実装方向の都合から、デフォルト設定では前進と後退が逆向きになっています。CV29のビット0を1に変更して、前進・後退の向きを合わせてください。

※ 海外車両向け (SL-S3/6) は最終ページに移動しました。

注意事項：

<https://desktopstation.net/wiki/doku.php/expboardecn>を参照願います。

何か商品にお気づきの点がございましたら、

[traino@desktopstation.net](mailto:traino@desktopstation.net) にご連絡をお願いします。

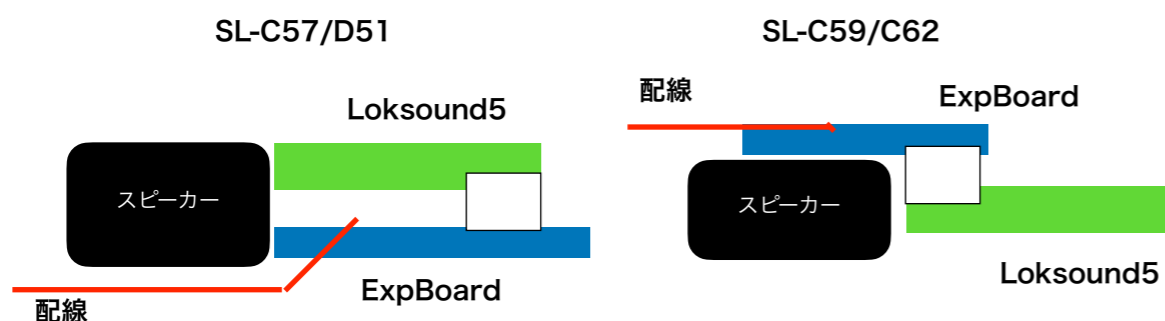
2021-11-27 改番5

### 3 KATO製品への対応表

製品の構造上、利用可能な組み合わせをまとめました。なお、テンダーの形状（石炭のしきりの位置や補助機器の取り付け状態）によっては、加工が大掛かりになったりデコーダーが入りきらない場合があります。

車種	補足	ExpBoard	備考
8620	2020年新製品	SL-C57/D51	
9600	KATO製品のみ	SL-9600	
C11	リニューアル品	(EXP-NANO)	難易度が高めですが、EXP-NANOとLoksound5 NANOでサウンド化が可能
C12	リニューアル品	現在対応していません	
C56		EXP-NANO56	適合デコーダはLoksound5 NANOになります。
C57	リニューアル品	SL-C57/D51 SL-C59/C62	双方とも使えますが、SL-C59/C62の方が改造は少なめです。
C58		SL-C58	製品のウエイトが使えませんが十分な補重をしてください。
C59		SL-C57/D51 SL-C59/C62	双方とも使えますが、SL-C59/C62の方が改造は少なめです。
C62	リニューアル品	SL-C57/D51 SL-C59/C62	双方とも使えますが、SL-C59/C62の方が改造は少なめです。
D51	リニューアル品	SL-C57/D51 SL-C59/C62	双方とも使えますが、SL-C59/C62の方が改造は少なめです。
D51	旧製品	SL-C58	テンダー形状から利用可能だと思いますが、未確認です。
その他	マイクロエース製品	SL-C58	テンダー集電構造が似ているため、利用できる場合があります。サイズを確認してください。

#### ● SL-C57/D51とSL-C59/C62の違いについて

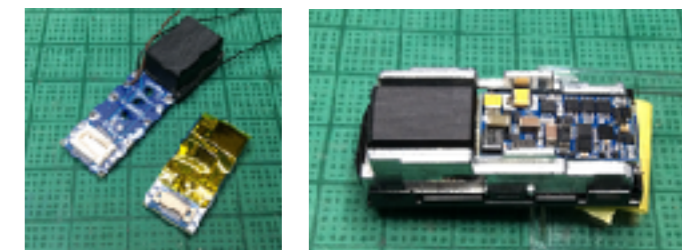


この2つの製品は開発の経緯から品名をつけましたが、多くの車両では相互に利用することが可能です。SL-C57/D51の方がスピーカーのエンクロージャが高くとれるので音質重視の方にお勧めです。一方SL-C59/C62では全長が1mmほど短いためダイキャスト部品の加工や配線が楽になるでしょう。

### 4.車両搭載例

SL-C57/D51 (基板は改良前のものです)

<https://traino-info.blogspot.com/2020/04/expboardkato-c57-dcc1.html>



8620の搭載例

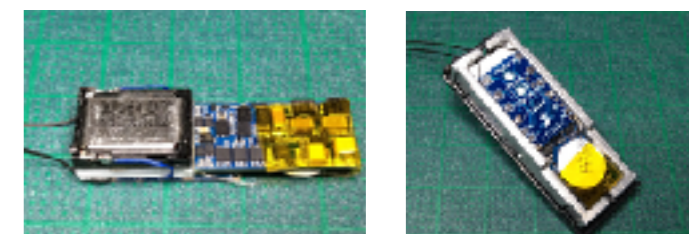
<https://traino-info.blogspot.com/2020/08/kato-8620dcc.html>

参考：アルミダイキャスト切削加工が多めです。



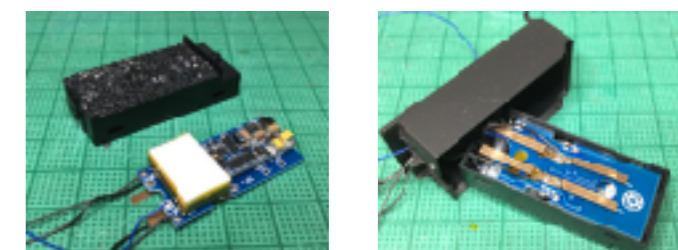
SL-C59/C62

<https://traino-info.blogspot.com/2020/05/expboardkato-c59-dcc.html>



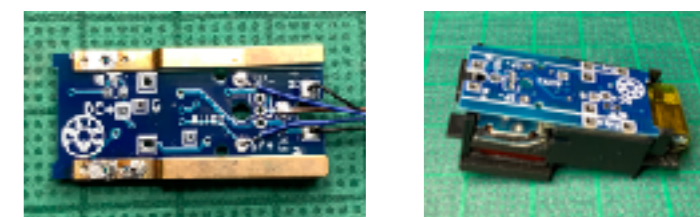
SL-C58

<https://traino-info.blogspot.com/2020/07/expboardkato-c58-dcc.html>



SL-9600

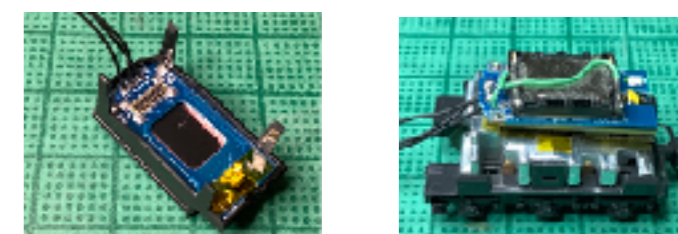
<https://traino-info.blogspot.com/2020/07/expboardkato-c58-dcc.html>



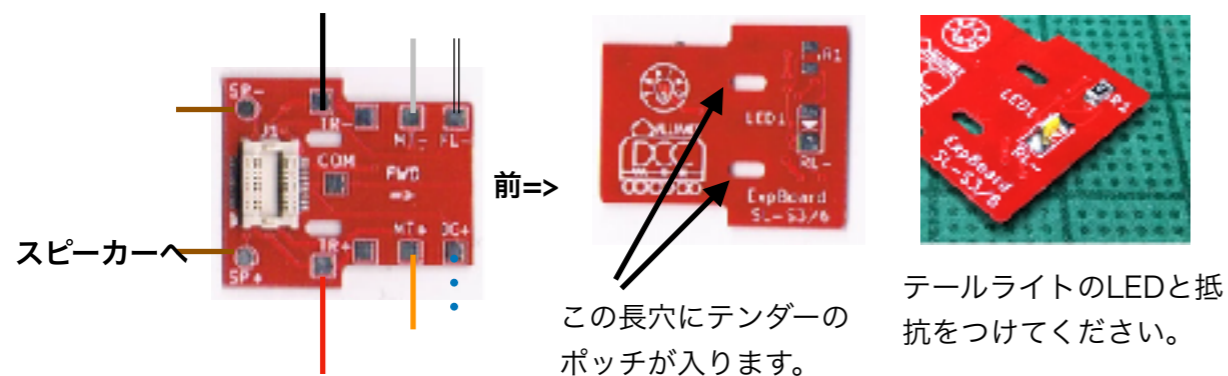
EXP-NANO56

<https://traino-info.blogspot.com/2021/11/expboardkato-c56dcc.html>

参考：アルミダイキャスト切削加工が多めです。



SL-S3/6は、Minitrix製 S3/6 (BR18) のDCCサウンド化に利用するExpBoardです。テンダーの構造と配線のしやすさを考えた形状です。テールライト機能も準備しています。

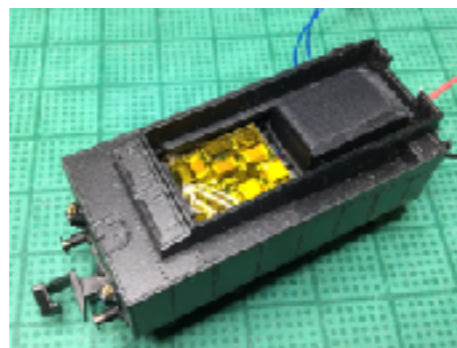


### ●配線方法

端子名称	マーク色	NEXT18アサイン	備考
TR+/TR-	赤/黒	1,18/9,10	レールにつなげてください。端子は2箇所あります。
MT+/MT-	橙/灰色	2/11	モーターにつなげてください。
FL-/DC+	白/青	8/6,15	FL-をヘッドライトにつなげてください。DC+は普通接続不要です。
SP+/SP-	茶色	6/17	スピーカーにつなげてください。
LED1,R1	(黄色)	テールライト回路(17)	基板端を向くようにLEDを取り付けてください。
COM	—	5,14	通常未使用です。

### ●取り付け方法

製品の標準基板を撤去し、本基板にマーク色にしたがって再配線してください (NEM651対応製品の場合)。テンダーボディ脱着時に基板がスライドするので、固定しないでください。



### Loksound5 Microコネクタピンアサイン

### Next18-S Exp Board Pin Assignment

	Pin No		
RAIL A	9	10	RAIL A
Head	8	11	Motor-
SPK1	7	12	AUX2
COM+	6	13	AUX4
-	5	14	-
AUX3	4	15	COM I
AUX1	3	16	SPK2
Motor+	2	17	Tail
RAIL B	1	18	RAIL B

### Loksound5 NANOコネクタピンアサイン

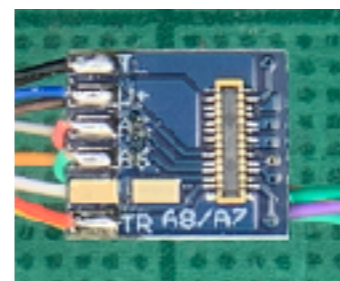
RAINOが独自に調査したものでメーカーの公式見解ではありません。



### TR(右レール)赤

未使用	Sp(茶色)
未使用	Sp+(茶色)
GND	未使用
未使用	M-(グレー)
未使用	M-(グレー)
未使用	M+(オレンジ)
未使用	M+(オレンジ)
V+ (青)	未使用
A5(ピンク)	HL(白)
A6(ライム)	TL(黄色)
A7?	Aux (緑)
A8?	Aux2(紫)

搭載コネクタ  
5050702422(MOLEX)



### TL(左レール)黒

